

Risicanalys, katastrofplan och övning för att hantera kulturarv vid katastrofer

Erika Hedhammar
Riksantikvarieämbetet



SWEDISH NATIONAL HERITAGE BOARD
RIKSANTIKVARIÉÄMBETET



Foto: Marie Hansson



Risker och kulturarv



Översvämning Florens 1966



Brand Rio de Janeiro 2018

Riskhantering varje dag?



Underlag för riskbedömning



SMHI Vädret Klimat Data Professionella tjänster Kunskapsbanken Forskning Varning klass 1, Sverige

Start ▶ Vädret

★ Skeppsholmen Wälj startort ★ Visa favoriter

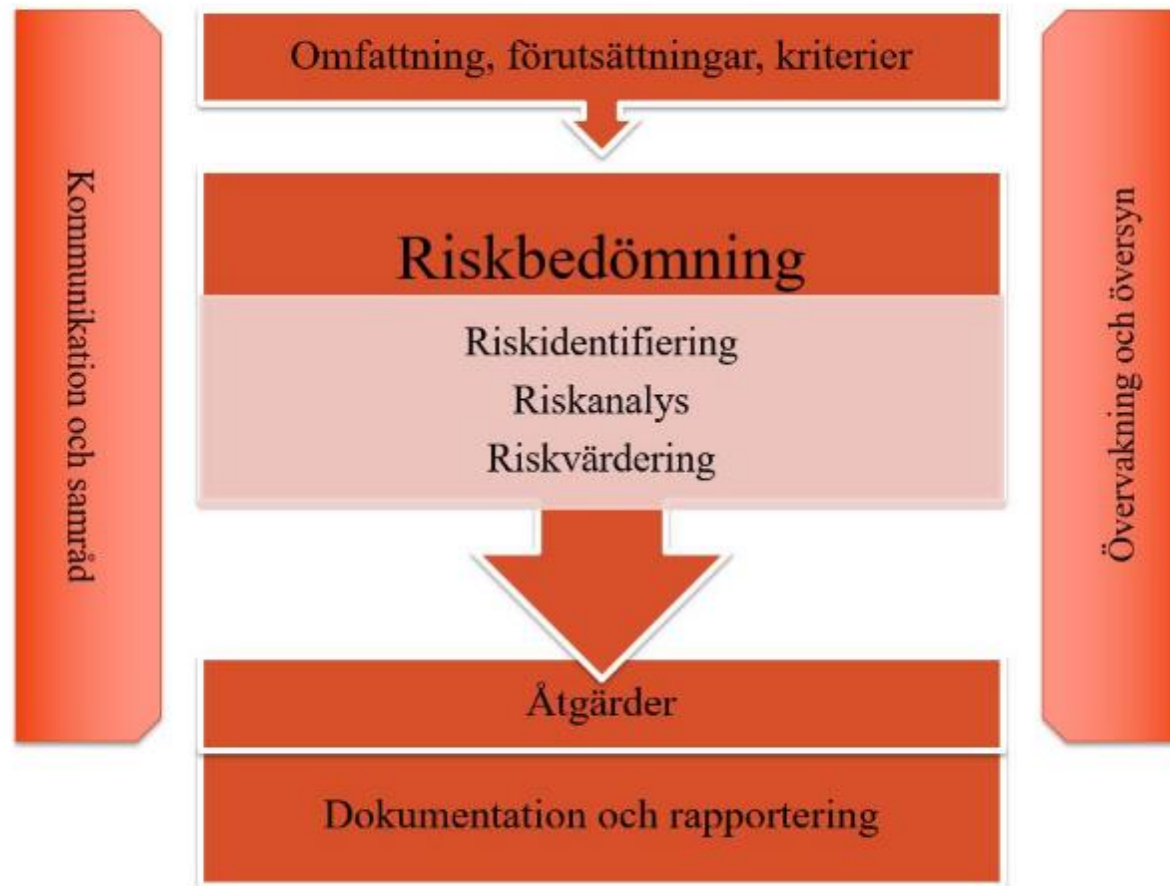
☰ Tabell Diagram Sannolikheter BETA

DAG	VÄDER	NEDERBÖRD	VIND (byvind)	SOLTIDER UPP/NER			
▲ IDAG 18 Aug	18 °C 15 °C	2,1 mm Fre 11 - Lör 00	↑ 1 (6) m/s	☀ 05:12 20:29			
Ganska säker prognos							
Tid	Väder	Nederbörd	Vind	Känns som	Sikt	Luffukt.	Lufftryck
kl. 12	17 °C	0,6 mm Fre 11 - Fre 12	↑ 1 (6) m/s	17 °C	17 km	92 %	1012 hPa
kl. 13	18 °C	0,5 mm Fre 12 - Fre 13	↘ 3 (7) m/s	18 °C	13 km	91 %	1011 hPa
kl. 14	18 °C	0,4 mm Fre 13 - Fre 14	↘ 3 (7) m/s	18 °C	50 km	92 %	1011 hPa
kl. 15	18 °C	0,3 mm Fre 14 - Fre 15	↘ 3 (7) m/s	18 °C	50 km	92 %	1010 hPa
kl. 16	18 °C	0,2 mm Fre 15 - Fre 16	↑ 2 (7) m/s	18 °C	50 km	91 %	1010 hPa
kl. 17	18 °C	0,1 mm Fre 16 - Fre 17	↗ 2 (4) m/s	18 °C	46 km	92 %	1010 hPa
kl. 18	18 °C	0 mm Fre 17 - Fre 18	↗ 2 (4) m/s	18 °C	50 km	86 %	1010 hPa
kl. 19	18 °C	0 mm Fre 18 - Fre 19	↑ 2 (4) m/s	18 °C	50 km	85 %	1010 hPa
kl. 20	18 °C	0 mm Fre 19 - Fre 20	↑ 2 (4) m/s	18 °C	50 km	91 %	1010 hPa
kl. 21	17 °C	0 mm Fre 20 - Fre 21	↑ 2 (4) m/s	17 °C	3 km	93 %	1010 hPa
kl. 22	16 °C	0 mm Fre 21 - Fre 22	↑ 2 (4) m/s	16 °C	3 km	92 %	1009 hPa
kl. 23	15 °C	0 mm Fre 22 - Fre 23	↘ 2 (3) m/s	15 °C	3 km	92 %	1009 hPa
▶ IMORGON 19 Aug	19 °C 14 °C	2,2 mm Lör 00 - Sön 00	↗ 5 (11) m/s	☀ 05:14 20:26			
↳ SÖNDAG	19 °C	0 mm	↘ 5 (12)	☀ 05:17			

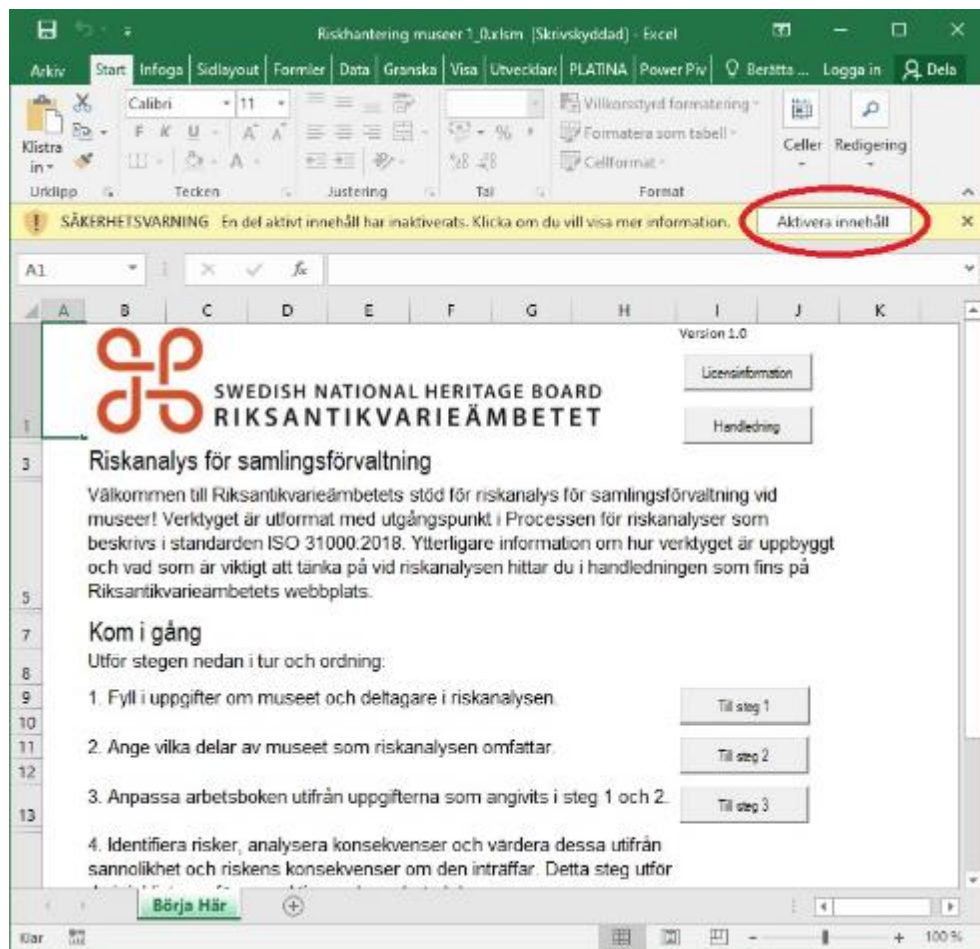
Riskbehandling



Riskhanteringsprocess



Riskhanteringsverktyg för museers samlingar



Riskhantering museer 1_0 [Skrivskyddad] - Excel

Arkiv Start Infoga Sidlayout Formler Data Granska Visa PLATINA Design Berätta vad du vill göra... Logga in Dela

Calibri 11

Klistra in Urklipp Tecken Justering Tal Format Celler Redigering

Villkorsstyrd formatering Formatera som tabell Cellformat Infoga Ta bort Format Sortera och filtrera Sök och markera

Risklista för Övergripande risker

Risk	Beskrivning	Tidpunkt	Klar	Prioritet

Lägg till risk

Riskbedömning

Risk: Beskrivning:

Relevant risk Sannolikhet: Konsekvens:

Riskbehandling

Åtgärder: Ansvarig: Åtgärden utförd:

Tidpunkt:

Risk- och åtgärdsbank

Riskkategori:

Risk:

Åtgärd:

Kopiera risk Kopiera åtgärd

SWEDISH NATIONAL HERITAGE BOARD
RIKSANTIKVARIÉÄMBETET

Riskkategorier

- Brand
- Fysiska krafter
- Föroreningar
- Ljus och UV
- Olämplig luftfuktighet
- Olämplig temperatur
- Oordning och dokumentationsförlust
- Skadedjur och mikroorganismer
- Stöld och sabotage
- Vatten

Sannolikhet

- 1 – inte troligt att risken inträffar
- 2 – möjligt att risken inträffar
- 3 – mycket troligt att risken inträffar

Konsekvens

- 1 - Leder till skador på eller förlust av mycket liten del av samlingarna
- 2 - Leder till skador på eller förlust av liten del av samlingarna
- 3 - Leder till skador på eller förlust av hälften av samlingarna
- 4 - Leder till skador på eller förlust av stor del av samlingarna
- 5 - Leder till skador på eller förlust av mycket stor del av samlingarna

Börja Här Övergripande risker Riksantikvarier genom tiderna Magasin A ATA

Klar

Risicanalys

Utförd vid

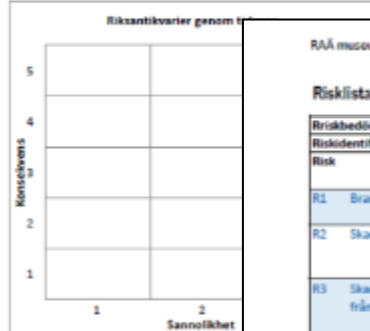
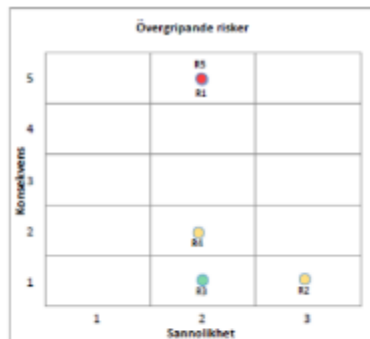
RAÄ museum

Analysen utfördes:
2020-04-28

Ansvarig:
Erika Hedhammar

Deltagare:
Gabriella Ericson Åke Hultsten
Ingela Chef Holmberg

Analysen omfattar följande delar:
1. Övergripande risker
2. Riskkvantifier genom tiderna
3. Magasin A
4. ATA



Rapport

RAÄ museum

Risklista för Övergripande risker

Riskbedömning		Riskanalys			Riskbehandling				
Risk	Beskrivning	S	K	Relevant	Åtgärder	Ansvarig	Tidpunkt	Klar	Prioritet
R1	Brand i elektrisk utrustning	2	5	✓	Erevison	Fredric	Hösten		10
R2	Skada orsakad av vibrationer	3	1	✓	Förebyggande arbete för att hantera vibrationer till följd av infrastrukturprojekt	Lodning	2020		3
R3	Skada till följd av föroreningar från utomhusluften	2	1	✓	Installation, kontroll och service av luftfilter	Fastighetsaktörer	2020		2
R4	Skada till följd av exponering för dagsljus	2	2	✓	Gardiner och rutiner för när de ska vara fördragna	Softa	2020		4
R5	Museets databas/katalog förstörs helt eller delvis	2	5	✓	Säkerhetskopiering av museets information om föremålen och dess placering	IT-enhet	2020		10

Brandskydd

Lag (2003:778) om skydd mot olyckor (LSO)

Kap 2

- 2 § Ägare eller nyttjanderättshavare till byggnader eller andra anläggningar skall i skälig omfattning hålla utrustning för släckning av brand och för livräddning vid brand eller annan olycka och i övrigt vidta de åtgärder som behövs för att förebygga brand och för att hindra eller begränsa skador till följd av brand.

RA-FS 2013:4

4 § Arkivlokalen ska utföras så att den, vid en brand i angränsande utrymmen, under 120 minuter, ger skydd mot

- skadlig upphettning,
- brandgas,
- öppen låga och
- genombränning.

Dörrar, fönsterluckor och portar ska vara brandgastäta.

Dörrar ska vara utrustade med automatisk stängare och anslagströskel eller annan skyddsanordning som ger motsvarande skydd.

Förstår vi varandra?

Kulturarv
Objekt
§
RA-FS

Kulturhistoriskt värde
Katastrofplan



Brandskydd
§
LSO
Egendom
Objekt
SBA



Vattenskador

Florens 1966



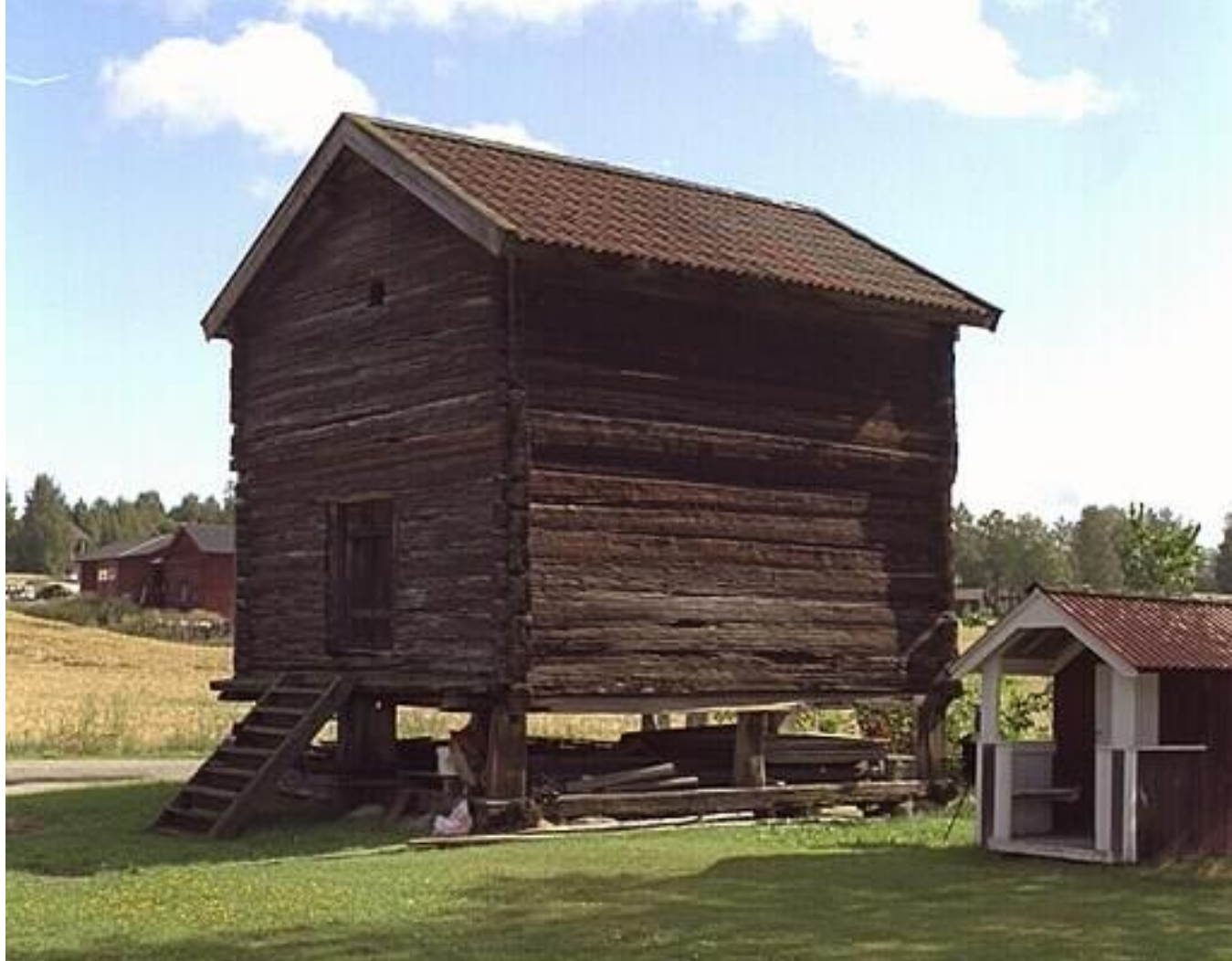


1916

1885

1893

1927



Bengt A Lundberg CC BY

Tips för att förebygga skador till följda av översvämningar

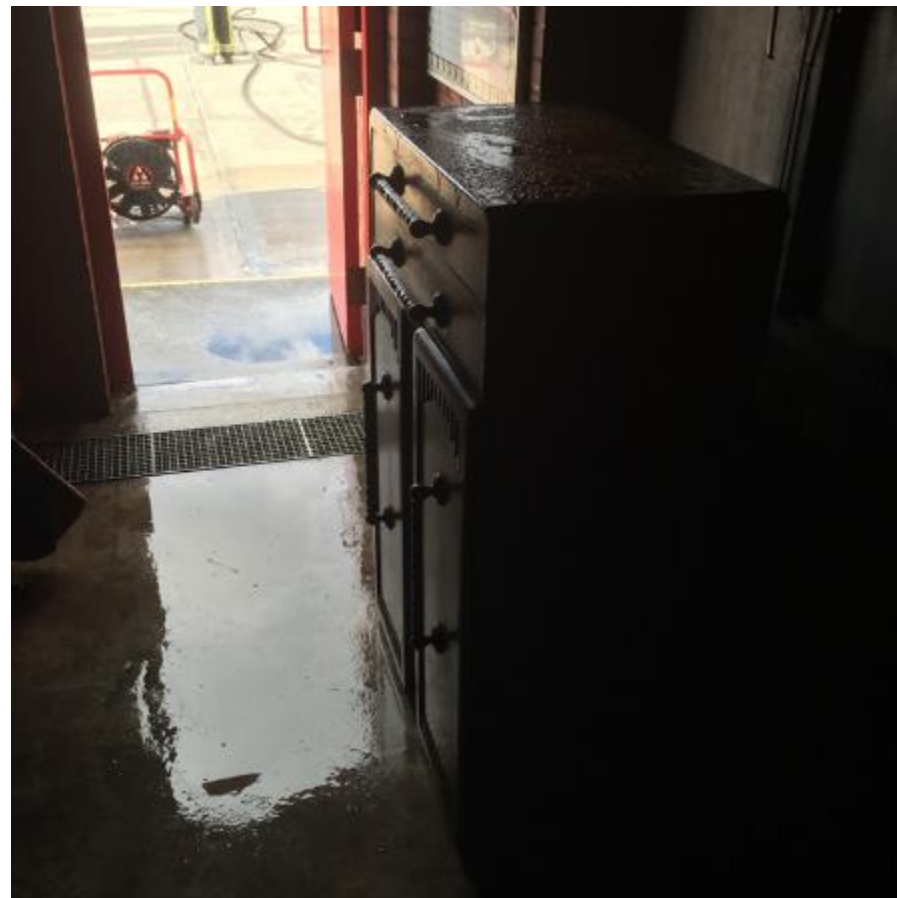
- ✓ Översvämningsskartor hos kommunen, länsstyrelsens och MSB.
- ✓ Tidigare incidenter i och runt arkivet.
- ✓ Riskanalys för samlingarna.
- ✓ Katastrofplan för samlingarna.

Tips för att förebygga skador av översvämningar på kort sikt

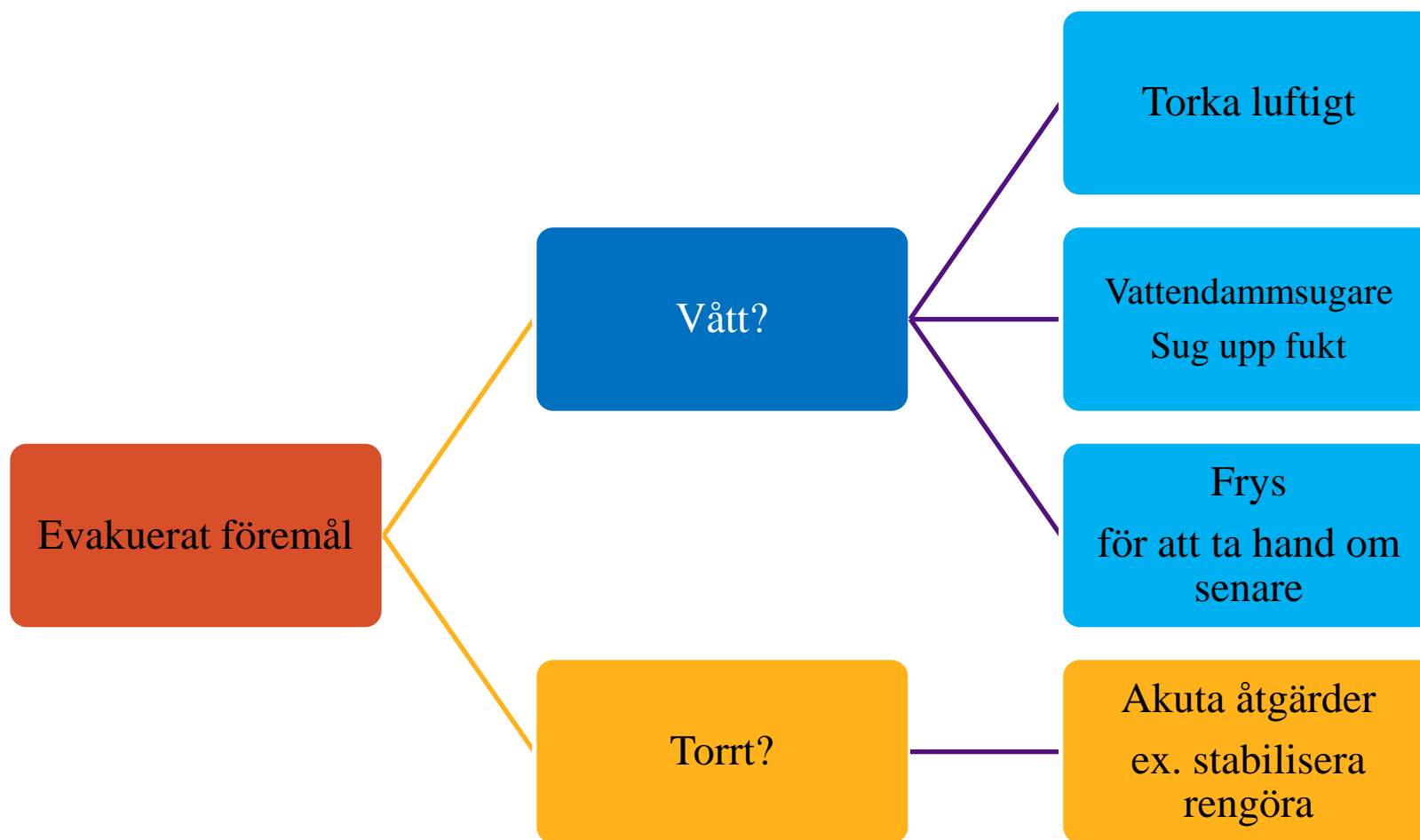
- ✓ Bevaka vädervarningar - för åtgärder innan ett skyfall eller översvämning.
- ✓ Titta till byggnad och föremål - för tidig upptäckt av vatten och fukt.
- ✓ Installera fuktlarm och studera klimatmätningar.
- ✓ Ställ inte saker direkt på golvet.

Restvärderäddning

Vad gör vi nu?



Schema för omhändertagande av föremål vid katastrofer



Att torka många böcker...



Katastrofplaner

Det brinner i ett museum...



Olika dokument

- Framkörningskort – räddningstjänst
- Insatsplan – fastighetsägare (används av räddningstjänsten)
 - Orienteringsritning, brandlarm och sprinkler
- Katastrofplan, ägare, verksamhet
 - Restvärdeplan – ägare och nyttjare
 - Prioriteringskort

Räddningstjänsten har släckt branden.

- *Vem är kontaktperson?*



Katastrofplan

- Tas fram av verksamheten och fastighetsägaren.
- Syftet är att underlätta samarbete och prioriteringar av föremål och/eller byggnad.
- Katastrofplanen bör innehålla:
 - Kontaktlista
 - Organisation vid en katastrof
 - Restvärdeplan

Mall för

Katastrof- och restvärdeplan

för

XX museum

Katastrofplanens syfte är att underlätta arbetet för museets personal vid en katastrof som påverkar museets samling.

Bild på museet



Adress	Museets namn
	Göta Xxx xx Stad
GPS koordinater:	N: E:
Telefonnummer till museet:	Tel.
Datum för Katastrofplanens upprättande:	2019-xx-xx
Katastrofplanen upprättad av:	Namn <u>Maria</u>
Förvaras: Kopla förvaras:	
Versions nr och datum: Restvärdelistor uppdaterade, datum: Kontaktlistor uppdaterade, datum:	Rev 1, 2019-xx-xx

Restvärdeplan

- Tas fram av ägare av föremål och byggnad.
- Syftet är att rädda rätt egendom.

4. Restvärdeplan

Lista över prioriterade föremål och prioriterade utrymmen.

Restvärdeplanens syfte är att underlätta kommunikationen med räddningstjänst om vad som är prioriterat i museets samling.

Föremål/sakord	Inventarie-nummer	Beskrivning	Våning	Rum och rum-nummer	Att göra:
Exempel: Skjorta	1632	Linneskjorta med blodfläckar	1	Matsal 1002	Evakuera och skydda mot fukt
Porslinsvas	521	Porslinsvas med blommotiv	2	Gästrum B 2004	Evakuera och se till att den inte tappas eller spräcks.



Plan x – Rum Rumsnummer

Föremål *Kruka*
Inv. nr. 1234



Vikt 0,6 kg
Hjälpmedel: stöpe

Anvisning för evakuering

- Lätt vikt
- Använd rena handskar

Skador

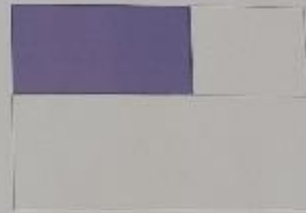
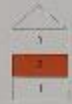
- | | |
|---|------------------------------------|
| <input type="checkbox"/> Våt och fuktig | <input type="checkbox"/> Skor |
| <input type="checkbox"/> Smutsig | <input type="checkbox"/> Mögel |
| <input type="checkbox"/> Trasig | <input type="checkbox"/> Rökskadad |
| <input type="checkbox"/> Övrigt | |

Hantering och packning

- | | |
|---|---|
| <input type="checkbox"/> Packa som den är | <input type="checkbox"/> Torka och packa |
| <input type="checkbox"/> Packa blöt och frysa ner | <input type="checkbox"/> Tvätta och torka |
| <input type="checkbox"/> Övrigt | |

Matsal 1234

Ritning med våningsplaner med aktuellt rum markerat.



Ritning av rummet med placering av föremålet markerat.



Prioritet 1

SKYDDSVÄRT

**Prioriteringskort
- rätt föremål på
rätt sätt.**

Vem gör vad?

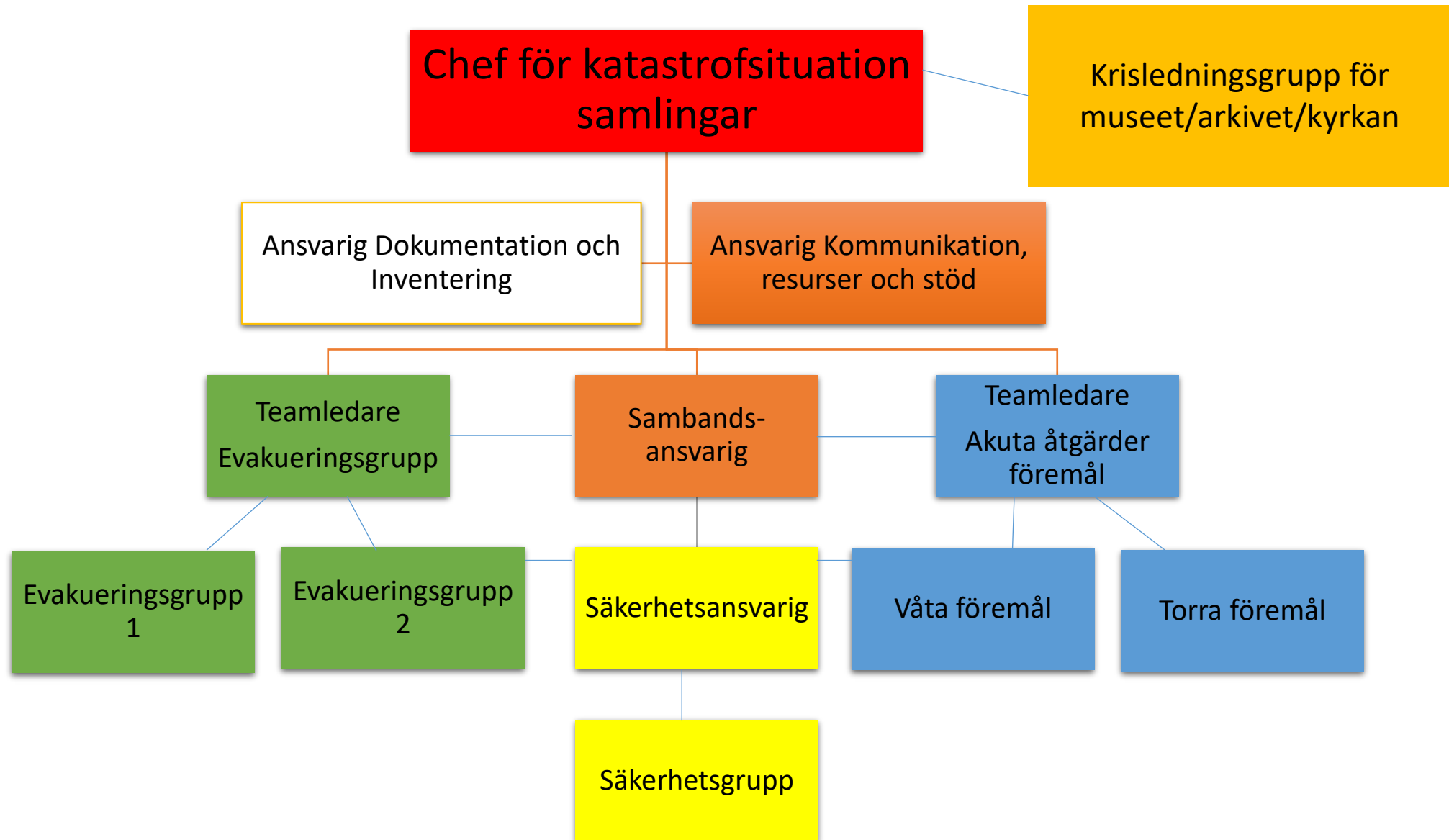


Evakueringsgrupp



Grupp för akuta åtgärder på föremål

Roller vid praktisk restvärderäddning för museer





Katastroflådor

- Vad kan man behöva?
- Vad är rimligt att ha i lager?
- När får de användas?
- Vem fyller på/inventerar?



Leda bort vatten



Presenningar

Rörisolering

”Rutschkana”



Byggplast /
Täckplast

Plasttub

”Tratt”

Att torka kräver stora utrymmen



Vindtunnel
med böcker

Fläktar utan
värme

Öppna dörrar

Backar med galler

Krig och kulturarv

1954 års Haagkonvention / Kulturkonventionen

- Definition av *kulturegendom*

I denna konvention avses med term en "kulturegendom", utan hänsyn till ursprung eller äganderätt,

- a) fast och lös egendom av stor betydelse för varje folks kulturarv, såsom minnesmärken, kyrkliga eller profana, av arkitektonisk, konstnärlig eller historisk art; arkeologiska miljöer; grupper av byggnader som i sin helhet har historiskt eller konstnärligt intresse; konstverk; manuskript, böcker och andra föremål av konstnärligt, historiskt eller arkeologiskt intresse; såväl som vetenskapliga samlingar och betydande samlingar av böcker eller arkiv eller av reproduktioner av de objekt som ovan beskrivits;
- b) byggnader vars huvudändamål är att vara förvarings- och utställningsplats för sådan lös kulturegendom som anges under a), såsom museer, stora bibliotek, arkiv och skyddsrum som i händelse av väpnad konflikt kan ge skydd för den lösa kulturegendom som anges under a);
- c) centra som inrymmer ett stort antal av sådan kulturegendom som anges under a) och b) och som i det följande kallas "centra för minnesmärken".

Utmärkning 1954 års Haagkonvention/Kulturkonventionen



Undanförsel

- Förordning (1993:243) om undanförsel och förstörelse

Planera hur arkivhandlingar, böcker, konstverk, natur- och kulturhistoriska föremål ska undanförsas:

Statens försvarshistoriska museer, Riksarkivet, Kungl. biblioteket, Riksantikvarieämbetet, Statens historiska museer, Nationalmuseum, Moderna museet, Statens musikverk, Naturhistoriska riksmuseet, Statens museer för världskultur, Statens maritima och transporthistoriska museer och Statens centrum för arkitektur och design.

- samråda med MSB. MSB ska samordna planläggningen av undanförsel.

Länsstyrelsen ska planlägga för undanförsel för det som inte ingår enligt ovan.
Länsstyrelsen ska samråda med Försvarmakten.

Frågor?

TACK!

<https://www.raa.se/samhallsutveckling/riskhantering-och-katastrofberedskap/>