

# Utmaningar i dokumentation av kriser

Erik Borglund, professor

Varför skall vi dokumentera vid en kris?

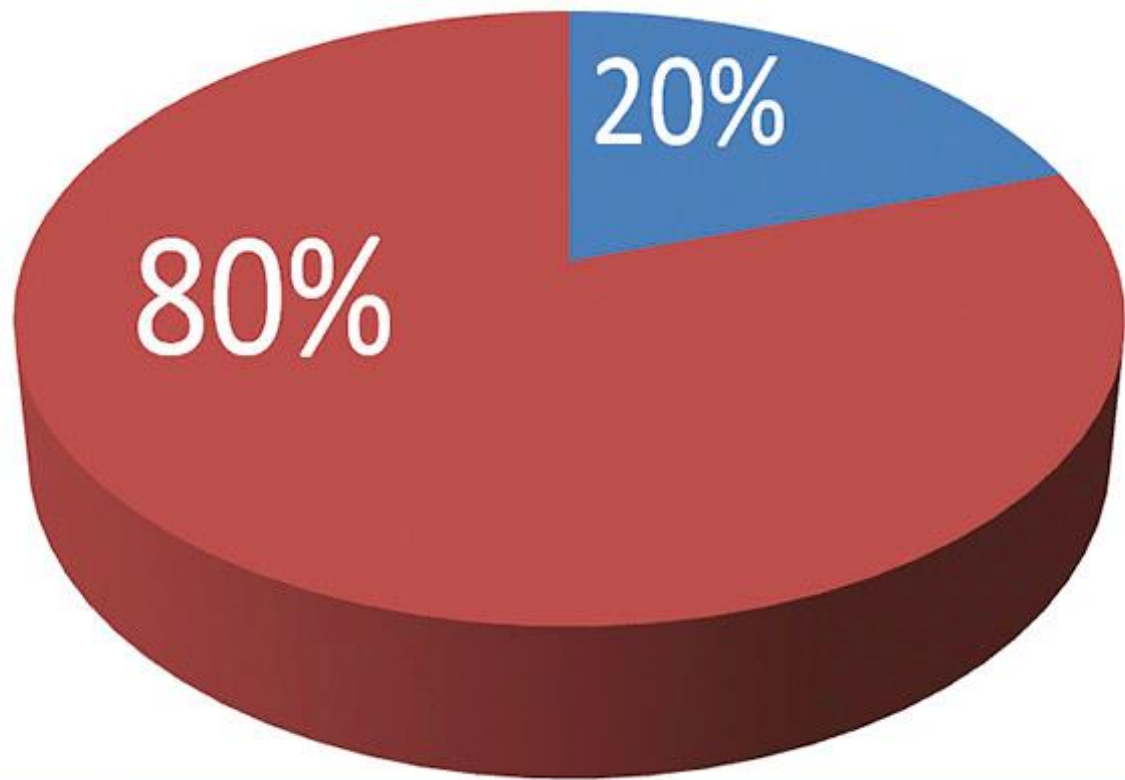
Varför skall vi dokumentera, den frågan ställer sig många!!!

Varför skall vi inte dokumentera ställer då jag motsvarande fråga

I offentliga utredningar så är dokument ofta en grund för att efteråt förstå



# Därför...



[Det här fotot](#) av Okänd författare licensieras enligt [CC BY](#)



Lessons  
Learned

[Det här fotot](#) av Okänd författare licensieras enligt [CC BY](#)

# Kunskap om historien

- Skogsbranden 2014
- Skogsbränderna 2018
- Coronakommissionen 2022



[Det här fotot](#) av Okänd författare licensieras enligt [CC BY-SA](#)

# Erfarenheter

- Slående från skogsbranden 2014 → Stora brister på avsaknad av dokumentation
- Slående från skogsbranden 2018 → Brister på avsaknad av dokumentation
- Slående från Coronakommissionen → Avsevärda brister i avsaknad av dokumentation

# Erfarenheter



- 2006 brann det nämligen i Bodträskfors utanför Boden
- Länsstyrelsen sammanställde erfarenheter i dokument man enkelt hittar på nätet
- Användes det under skogsbranden 2014?

# Case Coronakommissionen

- Beslut fattas, underlaget (lägesbilden) kopplas inte till beslutet
- Kritik mot beslut → Om beslutet var korrekt med aktuell lägesbild kan aldrig bedömas
- Vi kritiserar ofta historiska beslut baserade på aktuell fakta, inte baserade på historisk mängd information
- Du kan ta korrekta beslut fast de blir fel

# Utmaningar som hindrar dokumentation

- Nationella & Organisationella gränser
- Man följer inte i förväg tänkt organisering
- Påstår att man under Corona-pandemin kringgick det man enats om.





# Tre viktiga principer

## Ansvarsprincipen

Den som har ansvar för en verksamhet under normala förhållanden ska ha det också under en krissituation. Aktörerna ska även stödja varandra och samverka, det kallas "den utökade ansvarsprincipen".

## Närhetsprincipen

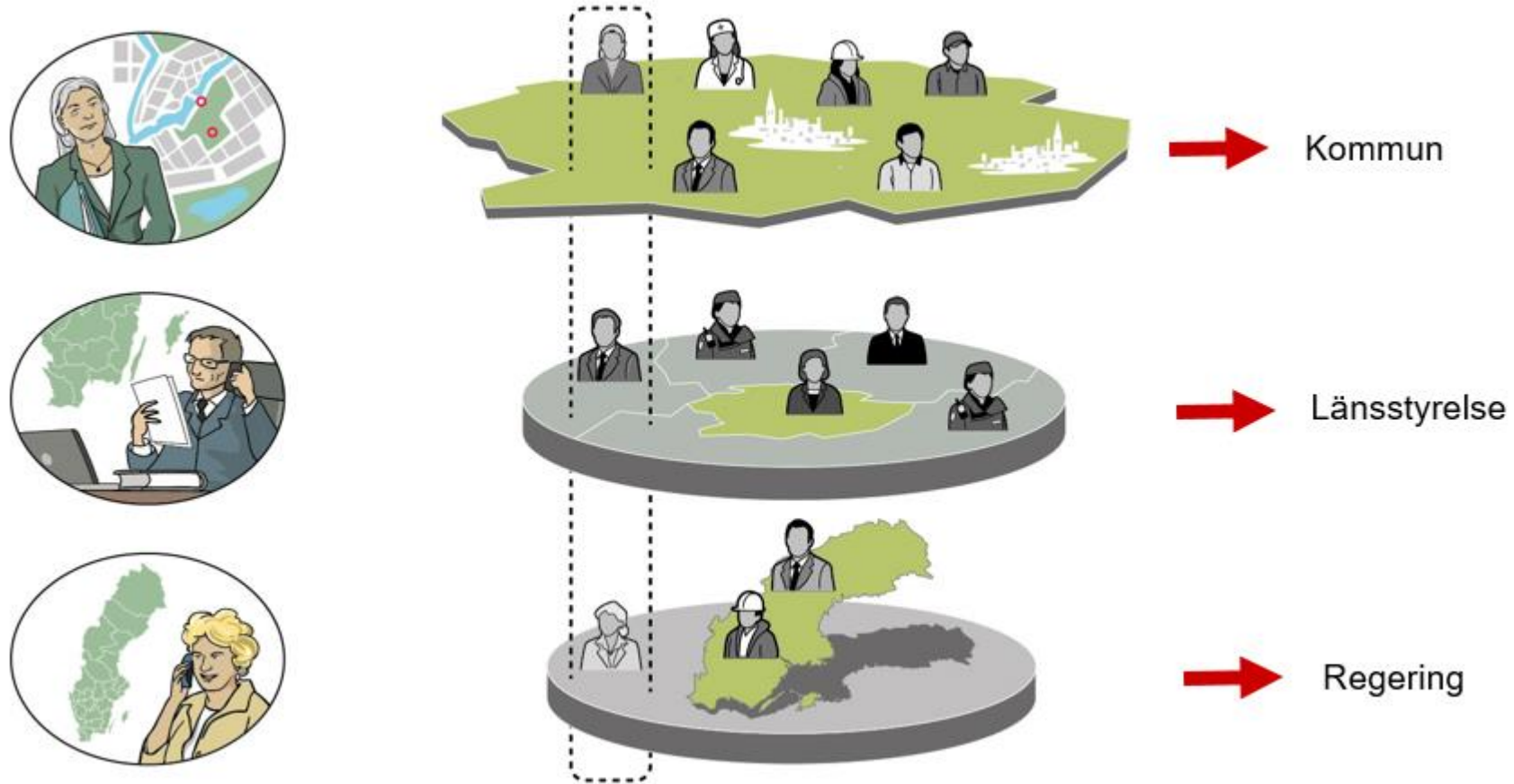
En kris ska hanteras där den inträffar och av de aktörer som är närmast berörda och ansvariga.

## Likhetsprincipen

Under en kris ska verksamheten fungera på liknande sätt som vid normala förhållanden – så långt det är möjligt.



# Geografiskt områdesansvar



# Det svenska krisberedskapssystemet

- Teoretiskt kan vi proaktivt försöka tillse att dokumentation sker
- Vi kanske inte kan förutse alla processer men vi kan fånga centrala aktiviteter
- Gränser är tydliga
- Organisering är tydligt enligt de tre principerna

# MEN hur är det



[Det här fotot](#) av Okänd författare licensieras enligt [CC BY-NC-ND](#)



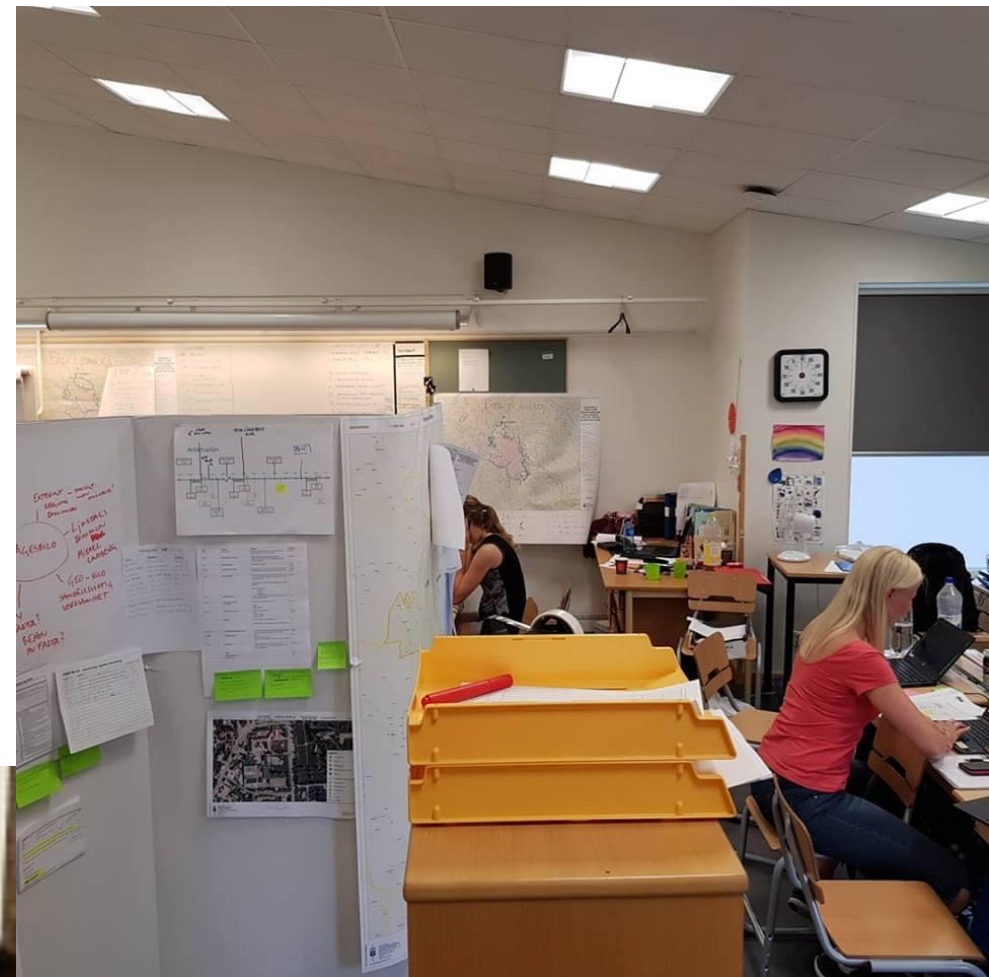
[Det här fotot](#) av Okänd författare licensieras enligt [CC BY-SA](#)

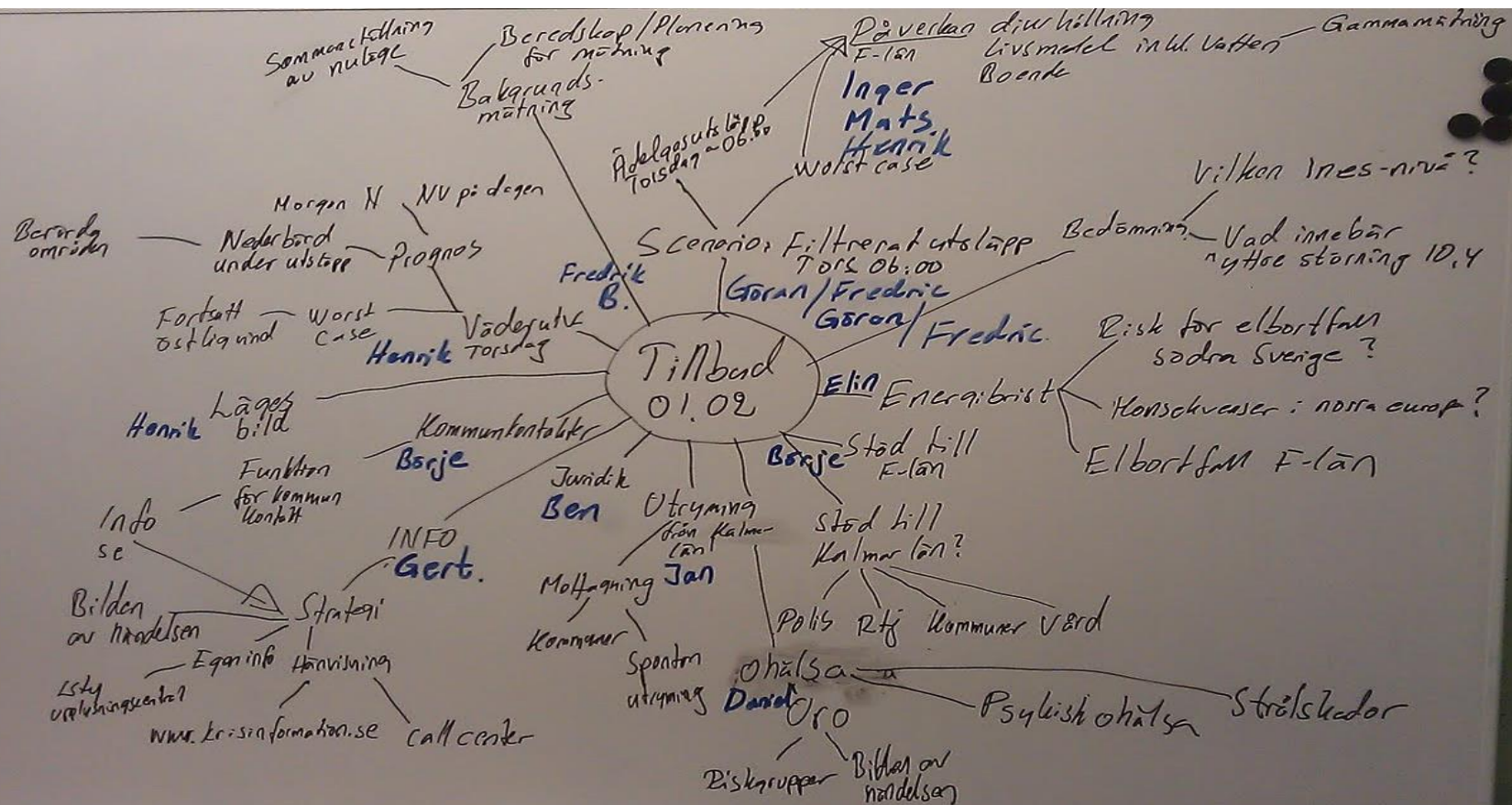
# Får arkivarien, registrator vara med?



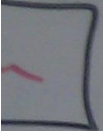


Men det blir så här









# Smittskydd

Lördag

Sjukvårdsuppl.

Samtal

Följer antalet fall

Analys enkäter

Webbenkät  
SMI-måndag

13<sup>00</sup> Mste

16<sup>30</sup> Pressträff.

Söndag

# Vatten

- Prövar indikatorer
- Söndag svar  
- ti med ann.
- Prövtagningsin-ut vatten;  
kryptosvar
- Svarar på vatten-  
frågor

Forbered vatten och  
och vatten tjok

# Mott

- kollar livsmedel.  
pröv.
- Svarar på  
frågor  
144266  
143487  
heder

GIS-stöd.  
1400 klar  
4500 enkäter  
- i in mer

# Info

• Telefon-  
nummer  
till vatten-  
svar

13<sup>00</sup> Ny  
information  
Webbenkät

Pressmeddel  
ande



Det inträffade  
Drabbade  
Förväntad händelseutveckling  
Mediabilden

Händelsen

Omedelbara konsekvenser  
På kort och lång sikt  
Möjliga spridningseffekter

Konsekvenser

Lägesbildens  
innehåll

Åtgärder och resurser

Genomförda och  
planerade åtgärder  
Resurser och behov  
Informationsåtgärder

Aktörer

Involverade aktörer  
Pågående och planerad samverkan  
Behov av andra aktörer

SO-plan

8<sup>30</sup> 9<sup>00</sup> 9<sup>30</sup> 10<sup>00</sup> 11<sup>00</sup> 12<sup>30</sup> 13<sup>00</sup> 14<sup>00</sup> 15<sup>00</sup> 16<sup>00</sup> 17<sup>00</sup> 18<sup>00</sup>

SO  
möte

Info  
möte

Samv. kont.  
konferens  
N-län

MSB  
Nationell  
Samv. kont.

Lik  
Eg

Samv. kont  
O-län

14<sup>00</sup> SO

15<sup>00</sup> Ausp  
möte

Möte  
Delregion  
gbg i  
taktik-  
salen

SO

16<sup>00</sup> Nat.  
Samv.  
kont.

SC

Rä sekt

Peltor  
B

Väderbedömning + Omvärldsber (Trafikverk etc)  
+ havsmått + Larmplaner - framkomlighet.

Pers sekt

(sc/cjo)

Bedöm + planera personal bemanning  
för stormperiod.

Info

Annika  
B

Förbered media information samt hemside  
insida samt dokumentation.

Smitt

- Forb. k-samverkaner
- Möbiler + Anders
- Atgärder Gårda
- Tfn

Dok

En mapp  
Skapad  
WIS

Bemanning: ?

20<sup>00</sup> 21<sup>00</sup> 22<sup>00</sup> 23<sup>00</sup>

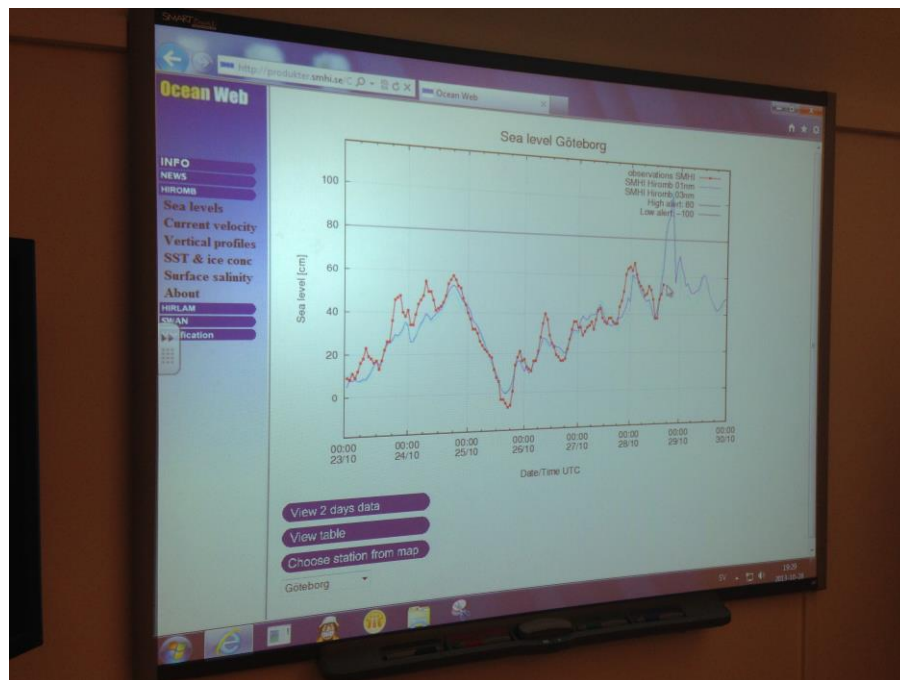
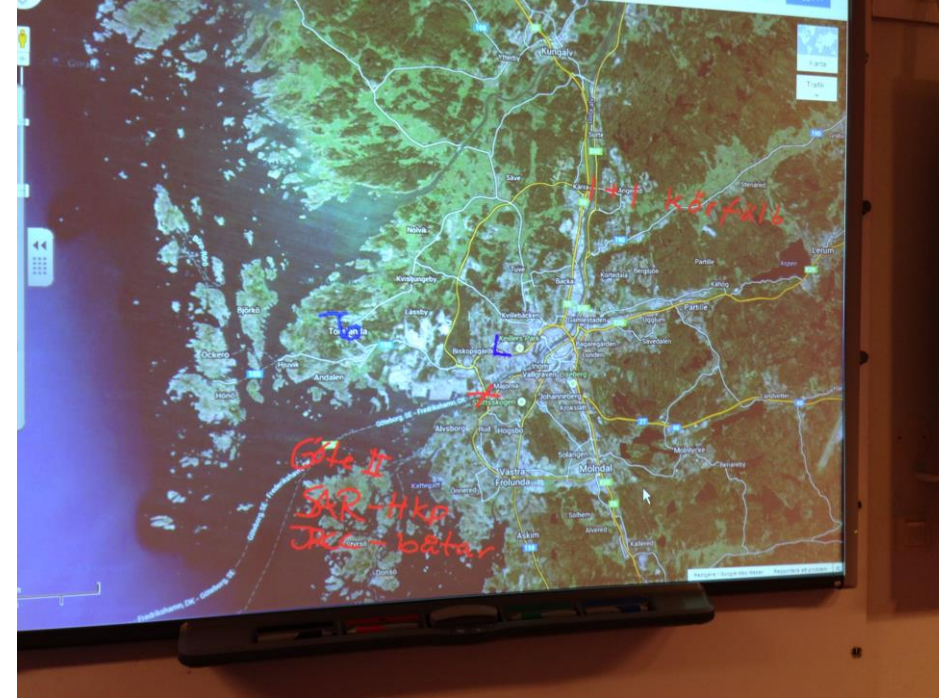
"Kulmen storm"

28 m/s (35 m/s)

Valten + 110 - 120 ??

kba





# Under pandemin....

- Uppdrag att "dokumentera"
- Tidigt möte, en dyster bild.
- Registrator, arkivarie → Ej en naturlig del av krisberedskapssystemet

# Pågående studentarbete

- Kan man förstå vad som hände månad 0-6?
- Det finns inget gemensamt ärende "pandemin"
- Dokument går att återfinna fragmenterat
- Vilken lägesbild som kopplas till beslut går inte att finna

## Handlingsutrymme vs regelstyrt

Har sedan 2009 sett många  
exempel på att lagstiftade beslut  
dokumenteras tydligt

Övriga beslut dokumenteras utifrån  
tolkat handlingsutrymme, vilket  
sällan ger spårbarhet

Whiteboard, blädderblock → Foto  
sedan gemensam mapp, sedan?

# Dokumentationens värde

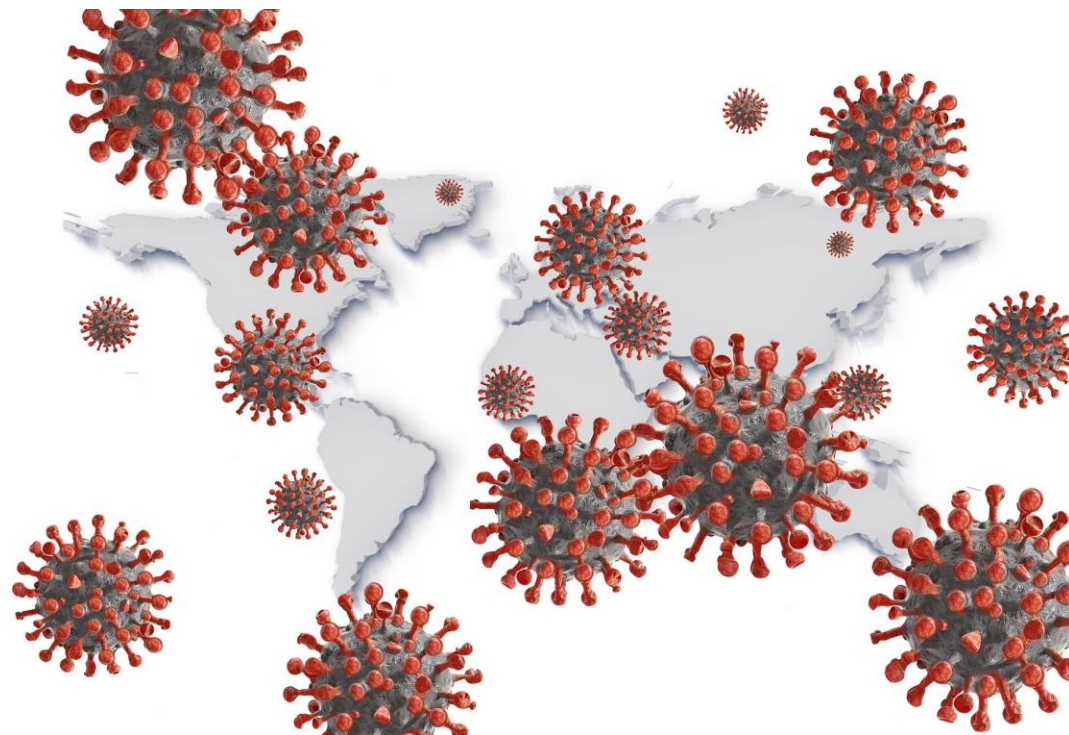
- Kontinuerlig intern analys
- Kunskapskälla för kommande kriser eller kriser i organisationer som inte har samma erfarenhet
- Ansvarsutkrävande kan bli mer korrekt
- Beslutsfattande i kris kanske blir mindre stressigt?



# Självklart svårt men.....



[Det här fotot](#) av Okänd författare licensieras enligt [CC BY-SA](#)



[Det här fotot](#) av Okänd författare licensieras enligt [CC BY-NC-ND](#)



# Slut och stort tack

[erik.borglund@miun.se](mailto:erik.borglund@miun.se)



